

Creado específicamente para la productividad.

**AutoCAD<sup>®</sup>**

Architecture

Autodesk<sup>®</sup>

# AutoCAD Architecture es AutoCAD para los arquitectos

Productividad inmediata y colaboración fluida dentro de un entorno de software que ya conoce.

## Productividad inmediata

Si es arquitecto y conoce AutoCAD®, con una formación mínima puede empezar a utilizar AutoCAD® Architecture para crear dibujos, documentación y tablas de planificación en menos tiempo. Desarrollado específicamente para los arquitectos, AutoCAD Architecture automatiza las tareas de dibujo tediosas para reducir los errores y aumentar la eficiencia. A medida que trabaje, descubrirá funciones nuevas y útiles a su propio ritmo.

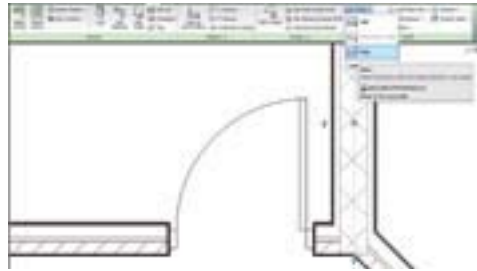
## Colaboración fluida

Es fácil compartir los diseños y la información del proyecto con los clientes y los miembros de todo el equipo. Las herramientas de renderización integradas le permiten crear visualizaciones de diseño contextualizadas que ofrecen una comunicación nítida con los clientes y aceleran las aprobaciones. Aproveche la tecnología DWG™ líder para intercambiar información con los colaboradores. La publicación directa en los formatos DWF™ o DWFx agiliza los ciclos de revisión de los proyectos. Podrá intercambiar archivos con ingenieros de mecánica, electricidad y saneamiento (MEP) e ingenieros de estructuras que usan otros programas basados en AutoCAD y con certificación IFC 2x3.

## Características principales de AutoCAD Architecture

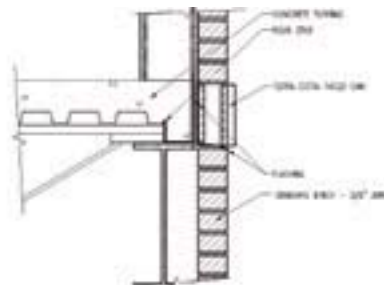
### Entorno de usuario familiar

AutoCAD Architecture ofrece una interfaz de usuario simplificada. Encontrará enseguida sus herramientas y comandos favoritos, no le costará localizar las herramientas menos utilizadas y le resultará más fácil descubrir las nuevas funciones que le interesan. En consecuencia, dedicará menos tiempo a buscar por menús y barras de herramientas y más a hacer su trabajo.



### Detalles

AutoCAD Architecture incluye una completa biblioteca de componentes de detalle y herramientas de notas clave. Puede automatizar por completo la creación de detalles con certeza de que las anotaciones son adecuadas y coherentes, sin perder tiempo ni esfuerzo con la tediosa documentación y anotación de los diseños. Después le resultará fácil y rápido generar las leyendas de notas clave.



### Muros, puertas y ventanas

Puede dibujar y documentar elementos de construcción habituales, como muros, puertas y ventanas. Diseñe muros que reflejen la construcción real. Es posible modificar los muros y sus condiciones de remate en el nivel de componente para manejar mejor las condiciones de los muros comunes, como sesgados, en esquina o intersecantes con consideración de incendios. Puede insertar y colocar automáticamente puertas y ventanas con control total sobre su ubicación. Si desplaza un muro, todos los muros y espacios conectados se actualizarán automáticamente. También dispone de conocidos comandos de AutoCAD®, como Empalme y Chafalán.

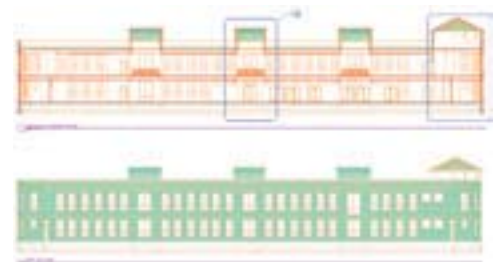


### Espacios

Puede etiquetar automáticamente todas las habitaciones de un dibujo, incluyendo las áreas de habitación. Cuando cambian los contornos de habitación, es fácil actualizar los espacios, lo que a su vez actualiza las etiquetas y, en consecuencia, mantiene una documentación exacta.

### Secciones y alzados

Puede generar secciones y alzados 2D con sombreado de materiales directamente a partir de los planos de planta. Si el diseño cambia, se generan gráficos de sección y alzado totalmente actualizados, manteniendo las capas, el color, el tipo de línea y demás propiedades.

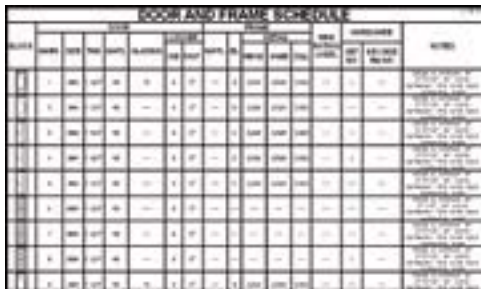


# Potencia para la productividad

Toda la funcionalidad de AutoCAD junto con herramientas concebidas específicamente para dibujo, diseño, colaboración y documentación de arquitectura.

## Planificación

Tan fácil es personalizar los estilos de planificación predefinidos para respetar las normas de la empresa como crear planificaciones totalmente nuevas y completarlas con los cálculos pertinentes. Como las planificaciones se vinculan directamente a los diseños, no tiene más que pulsar un botón para actualizarlas con los cambios de diseño.



Activity	Start	End	Resources	Notes
Foundation	01/01/2010	01/31/2010	10 Workers	
Structure	02/01/2010	02/28/2010	20 Workers	
Roofing	03/01/2010	03/31/2010	15 Workers	
Interior	04/01/2010	04/30/2010	10 Workers	
Exterior	05/01/2010	05/31/2010	10 Workers	
Final	06/01/2010	06/30/2010	5 Workers	

## Renderización

La renderización integrada hace cobrar vida a los diseños para que impresione a los clientes con sus presentaciones en cualquier fase del proyecto. Las funciones de visualización simplificadas están totalmente integradas en el flujo de trabajo de AutoCAD Architecture. Consiga presentaciones sobresalientes mediante la comunicación visual de información de diseño más rica. La funcionalidad de renderización se amplía aún más con el uso del formato de archivo FBX para exportar los diseños a software de modelado y animación, como Autodesk 3ds Max Design.

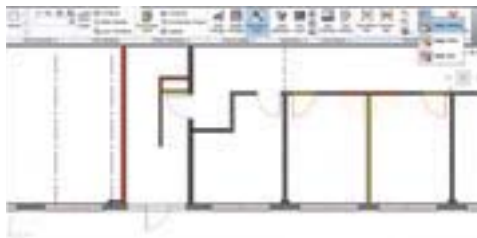


## Acotación

La flexibilidad superior de AutoCAD Architecture le permite acotar cualquier muro (y todos sus componentes, incluidas las líneas de centro y las caras del entramado del muro) conforme a sus normas de acotación. Como las cotas son asociativas, se actualizan a medida que cambian los diseños, eliminando las tediosas actualizaciones manuales.

## Herramientas para documentos de renovación

Los proyectos de renovación se diseñan y ejecutan en menos tiempo con herramientas que facilitan la representación correcta de los planos existentes, nuevos y de demolición. Las herramientas de AutoCAD Architecture para documentos de renovación permiten asignar los objetos a diferentes categorías de renovación que pueden modificarse en cualquier momento. Un único plano principal le ayuda a alternar rápidamente entre los planos de renovación, demolición y revisión, sin necesidad de crear ni mantener conjuntos de datos redundantes.



## AutoCAD® Revit® Architecture Suite: máxima flexibilidad y ventaja competitiva

AutoCAD® Revit® Architecture Suite reúne AutoCAD, AutoCAD Architecture y Autodesk® Revit® Architecture en un único paquete completo que le facilita la transición a BIM (Building Information Modeling), mientras protege sus inversiones anteriores en software, formación y datos de diseño. Creado específicamente para BIM, Autodesk Revit Architecture proporciona una importante ventaja competitiva, porque acelera el trabajo de diseño creativo, facilita el análisis para el diseño sostenible y suministra automáticamente documentos coordinados y coherentes. Puede continuar con el trabajo comenzado en AutoCAD o en AutoCAD Architecture mientras va cambiando a BIM con Autodesk Revit Architecture a su propio ritmo.

## Historia de cliente de AutoCAD Architecture Whitney Architects, Inc.

Desde 1984, la firma de arquitectura de interiores Whitney Architects presta una gran variedad de servicios técnicos y de diseño a grandes corporaciones, empresas de servicios financieros y proveedores de hostelería. En Whitney adoptaron AutoCAD Architecture para mejorar la colaboración y las prestaciones de esta combinación de servicios.

Antes de cambiar a AutoCAD Architecture, en Whitney tenían dificultades para compartir archivos con los consultores y necesitaban recurrir constantemente al soporte de su proveedor de CAD anterior. Como explica el presidente de Whitney Architects, Stephen Bures: "Siempre teníamos problemas para formar a nuevos empleados. Aunque dominaban AutoCAD, ninguno conocía nuestra aplicación de CAD anterior, lo que alargaba su formación y elevaba los costes. Ello contribuyó en gran medida a nuestra decisión de cambiar".

Desde que adoptaron el software, en Whitney han realizado casi 600 proyectos de construcción importantes, con más productividad y precisión de la que conseguían con su software de CAD anterior. Bures comenta: "AutoCAD Architecture nos ayudó directamente a ahorrar un 35% del tiempo que tardábamos en dibujar". También ha mejorado significativamente la colaboración con los ingenieros de estructuras, con los ingenieros mecánicos, eléctricos y de saneamiento y con otros colaboradores. "Nuestros planos son mucho mejores con AutoCAD Architecture, y no sólo porque el proceso de control de calidad sea más sencillo, sino porque además la comunicación con todos nuestros colaboradores y clientes es mucho más fácil y precisa. El resultado es que ahorramos tiempo en los proyectos".